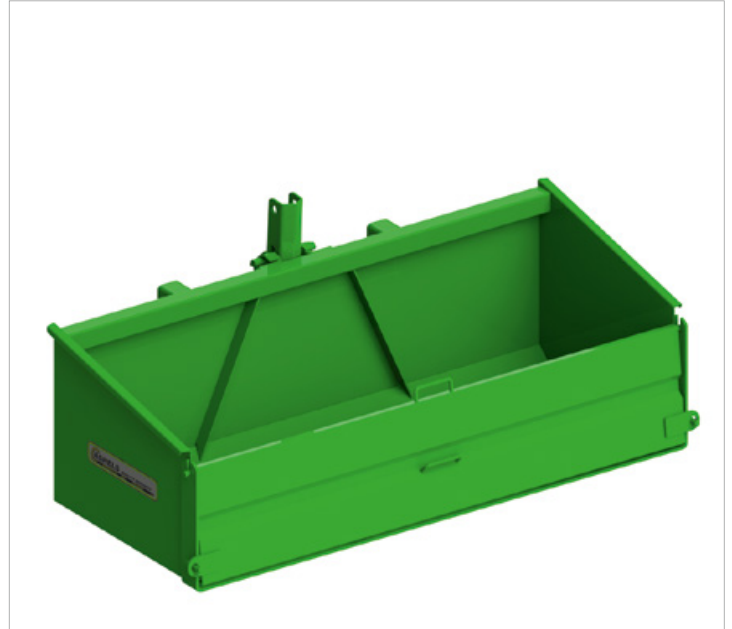


DATENBLATT:

# Heckcontainer mechanisch



Daten & Fakten	Modell	Länge (mm)	Breite (mm)	Höhe (mm)	Kategorie	Ladefähigkeit (m <sup>3</sup> / kg)	Nettogewicht (kg)	Trecker (PS)
	5' STD	945	1600	765	CAT 1 & 2	0,40 / 400	120	60 +
	4' HD	1000	1350	790	CAT 1 & 2	0,50 / 500	155	60 +
	5' HD	1000	1600	790	CAT 1 & 2	0,60 / 600	170	60 +
	6' HD	1000	1945	790	CAT 1 & 2	0,73 / 730	192	60 +

## Besondere Eigenschaften:

- Altbewährtes Design für Stabilität und Verlässlichkeit
- 3mm Stahl wurde für die Hauptkonstruktion benutzt, sonst 6 mm & 8 mm
- Dreipunktaufhängung wurde sehr stabil gebaut.  
Die Ladung ist auf das ganze Gerät übertragen so das keine Stresspunkte entstehen.
- Abnehmbare hintere Klappe
- Eine einteilige Schneidekante hinten, verläuft vom Boden bis an den Seiten hoch
- hochwertige Lackierung, inklusive Rostschutz-grundierung und Hochglanzlack

**Auf Anfrage, —**

Unser Preis inkl. MwSt.